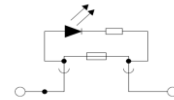


ASK 3FLD_24VDC



Інформація про замовлення	
Сірий	354 229
Бежевий	354 220
Технічні характеристики	
Кількість рівнів	1
Кількість з'єднань	2
Ізоляційний матеріал	PA
Клас вогнестійкості згідно UL 94	V2
Кількість в упаковці	30 шт.
Запобіжник	G / 5x20 - 5x25
Тип запобіжника	Скляний
Максимальний струм навантаження	10 A (з перерізом провідника 6 mm ²)
Номінальна імпульсна напруга	6 Kv
Ступінь забруднення	3
Категорія імпульсної перенапруги	III
Група ізоляційних матеріалів	I
Підключення відповідно до стандарту	IEC 60947-7-3
Номінальний струм I _N	10 A (при 4 mm ²)
Номінальна напруга U _N	24 V
Максимальна робоча температура	120 °C
Мінімальна робоча температура	-55 °C
Розміри	
Ширина	6.2 mm
Довжина	54.1 mm
Висота MR 35x7.5	72.5mm
Висота MR 35x15	80 mm
Дані для підключення	
Тип з'єднання	Гвинтове з'єднання
Переріз одножильного провідника мін.	0.2 mm ²
Переріз одножильного провідника макс.	6 mm ²
Переріз провідника AWG/kcmil мін.	24 AWG
Переріз провідника AWG/kcmil макс.	10 AWG
Переріз багатожильного провідника мін.	0.2 mm ²
Переріз багатожильного провідника макс.	6 mm ²
Переріз багатожильного провідника з наконечником мін.	0.25 mm ²
Переріз багатожильного провідника з наконечником макс.	4 mm ²
2 однакові багатожильні провідники з ізолюваним наконечником мін.	0.5 mm ²
2 однакові багатожильні провідники з ізолюваним наконечником макс.	2.5 mm ²
Мінімальна довжина зачищення	9 mm
Максимальна довжина зачищення	10 mm
Внутрішній циліндричний розмір	Δ4
Мінімальний момент затягування	0.5 Nm
Максимальний момент затягування	0.8 Nm
Погодження	
CSA	
mm ² /AWG/kcmil	
Номінальний струм I _N	
Номінальна напруга U _N	
cULus	
mm ² /AWG/kcmil	AWG 26 - 10
Номінальний струм I _N	10 A
Номінальна напруга U _N	24 V
VDE	
mm ² /AWG/kcmil	-
Номінальний струм I _N	-
Номінальна напруга U _N	-
ATEX	
Номінальний струм I _N	-
Номінальна напруга U _N	-

Акcesуари				
		Тип	Номер замовлення	Кількість
Торцева пластина				
	Сірий	NPP / ASK 3	450 059	10
	Бежевий	NPP / ASK 3	450 050	10
Торцевий блок				
	Сірий	KD 3	495 049	100
	Сірий	KD 4	495 059	100
	Сірий	KD 7	495 219	50
Монтажні рейки				
		MR 35x7,5 (1mt)	500 601	20
		MR 35x7,5 з прорізами (1mt)	500 602	20
		MR 35x15 (1mt)	500 606	10
		MR 35x15 з прорізами (1mt)	500 607	10
Перехресні з'єднання				
		UK 4/2 32A Max.	476 232	25
		UK 4/3 32A Max.	476 233	20
		UK 4/4 32A Max.	476 234	15
Маркування				
		DG 10/6	505 320	360
		DG 10/6T	505 390	360
		DB 10/6	505 915	500
Викрутка				
		IKT3 (0,6x3,5)	561 030	10

